

Le festival Les Maths dans tous leurs états

8 au 25 mars 2022

Du 10 au 12 mars à la Salle du Lac de
Castanet-Tolosan (Haute Garonne)

18 et 19 mars au lycée Darius
Milhaud au Kremlin Bicêtre (Val
de Marne).

Créée en octobre 2016, l'association Les Maths en Scène vise à changer le regard sur les Mathématiques par des actions pour **le grand public et les scolaires**. Elle œuvre pour **la vulgarisation et la diffusion de la culture mathématique et des sciences du numérique**. Chaque année, elle organise le festival international des mathématiques intitulé « Les Maths dans tous leurs états ». C'est une action destinée à mieux faire connaître et comprendre les mathématiques et leurs développements récents aux scolaires et au grand public. Ce festival associe ateliers, jeux-concours, conférences, spectacles et débats. Il mobilise chercheurs et enseignants et au-delà pour s'adresser au grand public comme aux élèves et enseignants de tout niveau. Le festival permet aux enseignants d'impliquer leurs élèves dans des activités et projets motivants. En 2021, il a touché 185 classes en s'adaptant à la situation sanitaire. Le grand public est aussi concerné, il découvrira aussi l'ensemble des ateliers innovants et attrayants du festival.

L'association Les Maths En Scène a été honorée d'une reconnaissance toute particulière apportée au festival par l'obtention du prestigieux **prix d'Alembert 2020 de la Société Mathématiques France**.

Les enjeux de l'association et du festival :

- Faire découvrir et donner accès à la culture mathématique et des sciences de l'informatique à toutes et à tous
- Favoriser l'égalité des chances
- Promouvoir la culture mathématique dans tous les domaines comme les arts et les sciences
- Promouvoir la participation des femmes dans les milieux mathématiques et sensibiliser le grand public à la question de l'égalité homme/femme

But des animations :

- Sensibiliser le public à la richesse et à la beauté mathématique
- Découvrir la culture des mathématiques dans différents domaines scientifiques et dans notre vie quotidienne
- Découvrir et manipuler tester de nouvelles approches pour donner une nouvelle image des mathématiques
- Comprendre les enjeux de la société à travers les mathématiques et le numérique

MATHS EN FORME(S)

Le festival

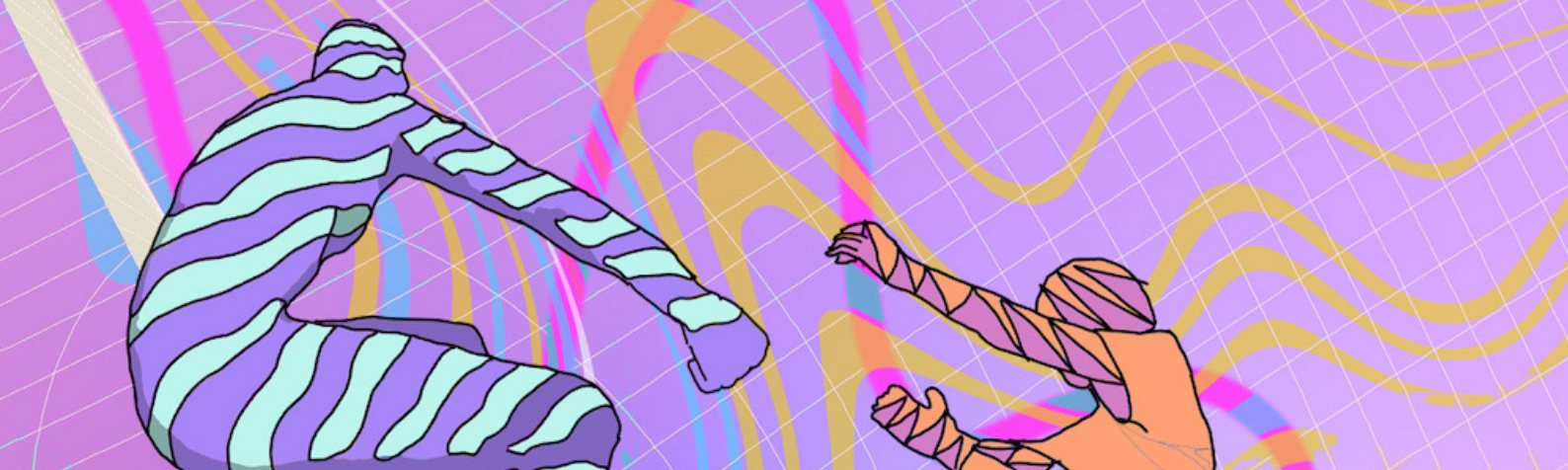
Un moment fort de l'action de l'association est l'organisation de son festival international « Les maths dans tous leurs états ». Il a lieu tous les ans en mars depuis 2017, en lien avec la thématique de la **semaine des mathématiques** : Maths et langage (2017), Math et mouvement (2018), Jouons ensemble aux mathématiques (2019), Mettons en scène les mathématiques (2020), Maths et Société (2021).

La semaine des mathématiques a été instaurée par le Ministère de l'Education Nationale, qui propose d'organiser des événements dans toute la France pour **renforcer l'attractivité de la discipline**. La sixième édition du festival aura lieu du 8 au 25 mars 2022, à l'occasion de la dixième édition de la semaine des Mathématiques. Le thème de cette édition est **Maths en Forme(s)**.

Le festival intègre la journée mondiale des mathématiques qui a lieu le 14 mars avec comme thématique « **Les mathématiques s'unissent** ».

En venant au festival «Les maths dans tous leurs états», chacun y trouve ce qui lui correspond, l'intrigue, le fascine, l'apaise par rapport à une appréhension collective, ou tout simplement l'amuse dans son expérimentation nouvelle des Mathématiques. **Le festival s'adresse ainsi à toutes et à tous**. Les ateliers sont adaptés pour accueillir les élèves en situation de handicap. L'association Les Maths En Scène cherche également à **favoriser l'inclusion**.

Le festival s'articule autour de **12 pôles illustrant les liens forts entre les mathématiques, les arts et la culture** ainsi que ceux entre mathématiques, informatique et sciences du numérique qui ont aujourd'hui envahi nos vies professionnelles et personnelles. Les ateliers sont **animés par des chercheurs, des doctorants, des ingénieurs, des médiateurs scientifiques, des enseignants, des étudiants, lycéens et collégiens**. En effet, des lycéens et collégiens proposent aussi leurs propres ateliers, élaborés avec les clubs mathématiques de leurs établissements.



Les pôles

IA	Art et Maths	Jeux Mathématiques	InformMathique, numérique et robotique	Des Maths connectées	Littéramaths
De la modélisation de l'intelligence aux applications	La beauté des Mathématiques	Le plaisir des Maths et de la tête	Algorithmes et codages	Réalité virtuelle, augmentée...	Jouons avec le langage mathématique

Maths et Sport	Maths et Espace	Rencontre	Maths et la planète Terre	ExploraMaths	Maths vivantes
Les Maths au service de la performance	Tout en mouvement !	Un.e scientifique que je pourrais être	Maths planète au service de la citoyenneté	Les maths vous en mettent plein les yeux	Les Maths un art du spectacle vivant

Cibles

Qui peut proposer des ateliers :

- Des enseignants
- Des chercheurs
- Des scientifiques
- Des artistes
- Des médiateurs scientifiques
- Structures de diffusion de la culture scientifique
- Les associations
- Les organismes de recherche
- Des clubs scolaires de mathématiques

MATHS EN FORME(S)

Comment doit-être l'atelier à proposer ?

- Durée de 45 min maximum
- Contenu clair et pertinent en relation avec la thématique d'un des pôles
- Accessibilité à votre public en question
- Avoir au moins un animateur par atelier

Planning

La 6ème édition du festival aura lieu :

• Pour le grand public

Le 12 mars à la salle du Lac de Castanet-Tolosan

Le 19 mars après-midi au lycée Darius Milhaud au Kremlin Bicêtre

• Pour les scolaires

Les 10 et 11 mars à la salle du Lac de Castanet-Tolosan

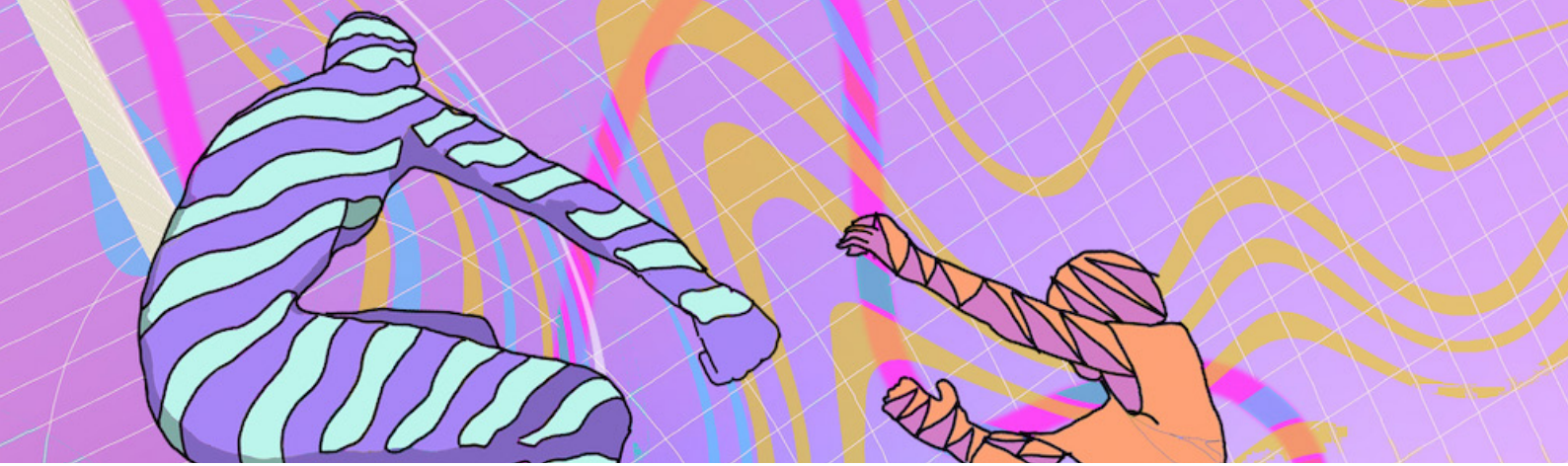
Les 14, 15, 24 et 25 mars le festival s'invite dans les établissements

Les 18 et 19 mars au lycée Darius Milhaud au Kremlin Bicêtre.

- **Ouverture de l'appel à propositions** : lundi 22 novembre

La date limite est le 10 janvier 2022 :

[Formulaire d'inscription](#)



Pour toute question !

Contact

houria.lafrance@lesmathsencene.fr
arnaud.cheritat@lesmathsencene.fr
ines.massa@lesmathsencene.fr

lesmathsencene.fr
06 65 14 17 41
Castanet-Tolosan (31)

