

# BGV Bulletin Grande Vitesse

N° 247 Avril 2026 ISSN 0296 - 533X (imprimé) - ISSN 2606-0345 (en ligne)

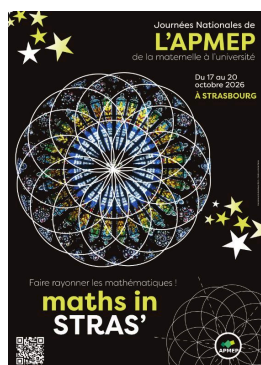


## Éditorial : "Public" et "Privé"

Dans son roman « les furtifs », Alain Damasio imagine un monde totalement privatisé où même marcher dans la rue se monnaie. Il crée une « proferrante » qui rassemble des enfants et des jeunes des marges ...

[Lire l'éditorial](#)

## Vie de l'association



### Journées nationales 2026 à Strasbourg

L'appel à ateliers est terminé pour ces JN 2026 à Strasbourg. L'équipe organisatrice a reçu de belles propositions et le choix va nécessiter de longues discussions pendant ce mois d'avril !

Merci à toutes les personnes qui ont proposé un atelier ! En attendant le BGV spécial Journées nationales, vous pouvez organiser votre venue, les billets de train pour octobre 2026 sont déjà en vente !

[Pour en savoir +](#)



### Rapports annuels de l'APMEP

Comme chaque année au printemps, tous les adhérents de l'APMEP vont recevoir le matériel de vote : rapport d'activités et rapport financier de l'année précédente ; professions de foi des candidat-es au Comité National pour l'année scolaire suivante. Surveillez vos boites mails, le vote sera organisé en ligne avec l'application **Balotilo**.

[Pour en savoir +](#)

### Modification du Règlement intérieur

Pouvoir utiliser des outils plus performants pour les votes des prochaines années nécessite que le Bureau national modifie le règlement intérieur pour faire apparaître précisément que le vote par correspondance a lieu en ligne.

L'Article 11 deviendrait : Toutes les élections de membres du Comité ont lieu par un vote électronique, à bulletin secret. L'organisation matérielle de ces élections est assurée au plan national, sous l'autorité du Président et du Bureau.

[Pour en savoir +](#)

### Au Fil Des Maths



Et si vous écriviez un article sur **Mathématiques instrumentées** pour le AFDM n° 561 !

Date limite d'envoi des articles :  
15/04/2026.

Pour en savoir +



Dès que vous avez payé votre cotisation le **reçu fiscal** est disponible en vous connectant, via le site, à votre compte.adhérent.e. Il **sert pour la déclaration des revenus** de l'année du paiement. En cas de difficultés, n'hésitez pas à contacter le secrétariat par mail.

Pour en savoir +

## Les adhérents

### Hommage à Michel de Cointet

Michel de Cointet est décédé le 20 janvier 2026. Il avait été président de l'APMEP de 1974 à 1976. La Régionale d'Alsace a reçu de nombreux témoignages pour lui rendre hommage. Ils soulignent son engagement pour l'enseignement des mathématiques et ses qualités humaines.

Pour en savoir +

### Décès d'Yves Chevallard

Yves Chevallard, grand didacticien des mathématiques, père fondateur de la Théorie Anthropologique du Didactique, est décédé le 16 mars 2026. L'APMEP souhaite lui rendre hommage. En attendant le texte de la Régionale d'Aix-Marseille nous relayons la page dédiée de l'ARDM.

Pour en savoir +

### Patrice Jenner, graveur de mathématiques

Patrice Jenner était un exposant fidèle des Journées nationales de l'APMEP et du Salon culture et jeux mathématiques. Il est décédé le 3 mars 2026 alors qu'il travaillait sur l'une de ses merveilleuses gravures mathématiques.

André Deledicq nous a fait parvenir un texte pour lui rendre un hommage auquel l'APMEP s'associe.

Pour en savoir +



## Commissions et Groupes de travail nationaux

### Apprentissages des mathématiques et sciences cognitives

Le groupe élabore des ressources à visée inclusive pour outiller les enseignant-es dans la prise en compte des élèves avec des besoins éducatifs particuliers. Des activités pour re-médier la compréhension des fractions avec l'utilisation de réglettes Cuisenaire ont été créées. Ces ressources ont été présentées lors des Journées Nationales d'octobre 2025 ([voir le support de présentation](#)).

Pour en savoir +



Le groupe animera un atelier au séminaire du CREM à Mons le 22 mai 2026, de 14 h à 16 h, en présentiel et en distanciel.

Pour en savoir +



## Littéramath

Les listes Littéramath ont été mises à jour !  
Les 6 listes proposent des ouvrages de genres variés (albums, BD, romans, essais...) en lien avec les mathématiques, de la maternelle à l'université !

Pour en savoir +

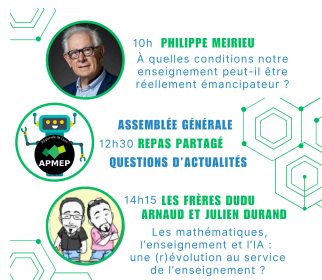
## La vie des Régionales



### Alsace

Le bulletin numéro 25 de la Régionale est en ligne.

Pour en savoir +



### Lyon

Journée de printemps et AG de la Régionale le **samedi 24 avril 2026**.

Pour en savoir +



### Centre Val de Loire

La Régionale est coorganisatrice de la Journée Académique des Mathématiques d'Orléans-Tours qui aura lieu le **3 juin 2026** à la faculté des sciences à Tours.

Pour en savoir +



### Franche-Comté

La Régionale organise sa journée annuelle le **29 avril 2026**, à Besançon.

Pour en savoir +



### Nice-Corse

La Journée de la Régionale aura lieu le **mercredi 29 avril 2026**

Pour en savoir +



### Toulouse

Le **samedi 11 avril 2026**, la Régionale co-organise sa journée de Printemps.

Pour en savoir +

Ces rubriques sont disponibles sur [apmep.fr](http://apmep.fr), elles sont régulièrement mises à jour.

## Actualités institutionnelles

- Nouveaux programmes de cycle 4
- Aménagements des programmes du lycée général et technologique

## Nos partenaires

- Prix d'Alembert et Jacqueline Ferrand 2026
- Bulletin CFEM n°54 - mars 2026

Pour en savoir +

## Congrès, colloques et manifestations

- Séminaire du CREM : Atelier du groupe Apprentissages des mathématiques et sciences cognitives le 22 mai 2026
- Le Salon Culture et Jeux Mathématiques revient !
- Lumières sur la géométrie
- Journées Nationales de l'APMEP à Strasbourg
- 2 conférences à Limoges
- Colloque de didactique de l'informatique

Pour en savoir +

- Concours **Bulles au carré**
- Concours de poésie **Michèle Audin**

Pour en savoir +

## Ressources et publications

- L'enseignement des mathématiques dans le monde
- Cahiers de calcul
- Exercices pour travailler les croquis
- Tangente n°228
- Le petit vert n°165
- MathémaTICE n°99
- Losanges n°69
- Dans métiers, maths y est !
- Un monde de maths

Pour en savoir +

**Équipe éditoriale du BGV** : Claire Piolti-Lamorte,  
Nathalie Roth, Sophie Roubin, Anne-Sophie Suchard, Michel Suquet

Dépôt légal : à parution

Édité par l'Association des Professeurs de Mathématiques de l'Enseignement Public (APMEP),  
26 rue Duméril, 75013 Paris.

APMEP



Ce message a été adressé à {{ contact.EMAIL }}

Vous avez reçu ce message car vous êtes abonné à notre infolettre.

[Se désinscrire](#)